

VPN 옵션 접속 매뉴얼

시작하며

VPN 옵션을 이용하시려면 고객님의 사용하시는 기기에서 VPN 접속 설정이 필요합니다.
아래 사항을 준비하신 후, 인터넷에 접속된 상태에서 설정을 진행해 주십시오.

- 메일에 기재된 VPN 정보
- 기기(스마트폰, PC, 태블릿 등)

iOS VPN 접속 방법(iPhone/iPad)

① 「설정」 > 「일반」 > 「VPN 및 기기 관리」 > 「VPN」 > 「VPN 구성 추가」 순으로 들어갑니다.

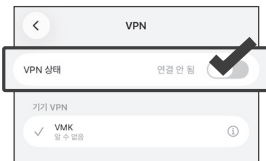


② 각 항목을 다음과 같이 입력 후 저장합니다.



유형: IKEv2
 설명: 임의의 문자 입력
 서버: kr2-auto-ikev.ptoserver.com
 원격 ID: kr2-auto-ipsec.ptoserver.com
 사용자 이름: 「메일에 기재」
 암호: 「메일에 기재」
 프록시: 끄

③ VPN 구성이 반영되면 VPN을 켭니다.

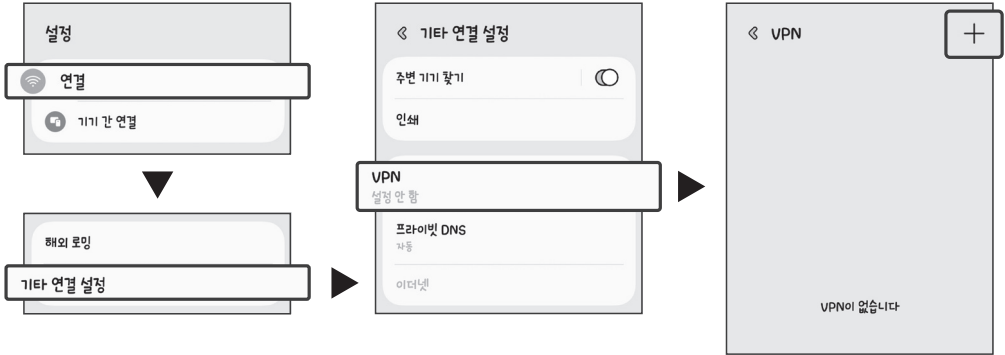


※ 기종이나 버전에 따라 화면이 다를 수 있습니다.

Android VPN 접속 방법

Android 단말기에서의 이용은 권장하지 않습니다.

① 「설정」 > 「연결」 > 「기타 연결 설정」 > 「VPN」 > 「+」 순으로 들어갑니다.



② 각 항목을 다음과 같이 입력하고 「VPN 항상 켜기」에 체크 후 저장합니다.

VPN 네트워크 편집

이름
이름을 입력하세요

종류
IKEv2/IPSec MSCHAPv2

서버 주소
상세 주소를 입력하세요

IPSec 식별자
사용 안 함

사용자 이름
사용자 이름을 입력하세요

비밀번호
비밀번호를 입력하세요

VPN 항상 켜기
입력된 정보가 VPN 항상 켜기 기능에서 지원되지 않습니다.

취소 저장

이름: 임의의 문자 입력
종류: IKEv2
서버 주소: kr2-auto-ikev.ptoserver.com
IPSec ID: kr2-auto-ipsec.ptoserver.com
사용자 이름: 「사용자 이름」
비밀번호: 「비밀번호」
프록시: 끄

※ 기종이나 버전에 따라 화면이 다를 수 있습니다.

일부 Android 단말기에서는 별도의 앱 설치가 필요할 수 있습니다.

Google Play 스토어에서 「strongSwan VPN Client」 등의 앱을 다운로드하여 접속해 주시기 바랍니다.



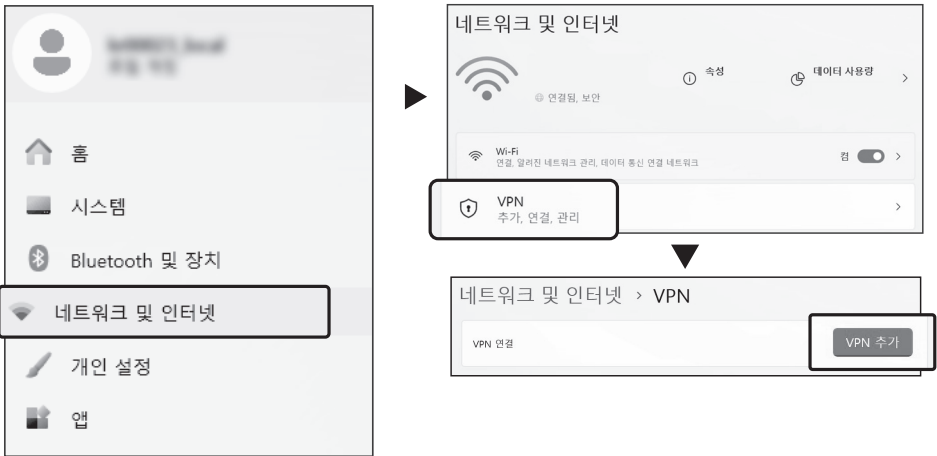
앱을 다운로드하여 사용할 경우에는, 글로벌와이파이의 설정도 변경해야 할 필요가 있습니다.

WiFi 기기마다 설정 방법이 다르므로, 자세한 내용은 아래의 QR 코드를 통해 확인해 주시기 바랍니다.



Windows VPN 접속 방법

① 「설정」 > 「네트워크 및 인터넷」 > 「VPN」 > 「VPN 추가」 순으로 들어갑니다.



② 각 항목을 다음과 같이 입력 후 저장합니다.

| | |
|---|-----------------------------|
| VPN 연결 추가 | |
| 연결 이름 | |
| 서버 이름 또는 주소 | kr2-auto-ikev.ptoserver.com |
| VPN 종류 | 자동 |
| 암호(옵션) | |
| <input checked="" type="checkbox"/> 내 로그인 정보 기억 | |
| 저장 | 취소 |

로그인 정보 입력
사용자 이름 및 암호

사용자 이름 (선택 사항)

암호(옵션)

연결 이름: 임의의 문자 입력
서버 이름 또는 주소: kr2-auto-ikev.ptoserver.com
VPN 종류: 자동
로그인 정보 입력: 사용자 이름 및 암호
사용자 이름: (선택사항)
암호(옵션): 「메일에 기저」

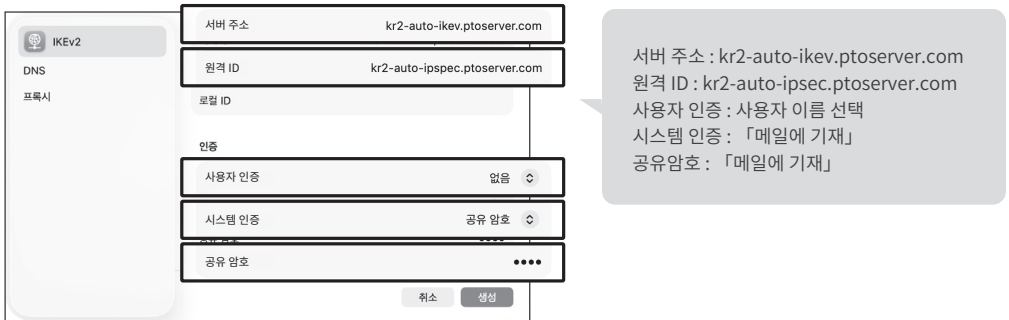
※ 기종이나 버전에 따라 화면이 다를 수 있습니다.

Mac VPN 접속 방법

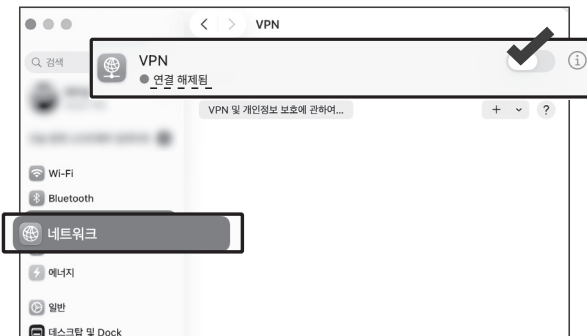
- ① 「시스템 설정」 > 「네트워크」 > 화면 오른쪽 하단의 「...」 버튼 > 「VPN 구성 추가」 순으로 이동하여, IKEv2를 선택합니다.



- ② 각 항목을 다음과 같이 입력하고 「생성」을 클릭합니다.



- ③ 「네트워크」 > 「VPN」을 열고, 생성한 VPN의 연결을 켭니다.



※ 기종이나 버전에 따라 화면이 다를 수 있습니다.